

<b>BIST 100</b> -1.95%	<b>USDTRY</b> 1.34%	<b>EURTRY</b> 1.40%	<b>EURUSD</b> 0.06%	<b>XAUUSD</b> 0.68%	<b>GLDGR</b> 2.02%	<b>BRENT</b> -4.88%	<b>S&amp;P 500</b> -0.37%
92,833 ▼	5.7453 ▲	6.5944 ▲	1.1471 ▲	1,230.38 ▲	227.26 ▲	76.16 ▼	2,746 ▼

**PİYASA GÜNDEMİ**

- TCMB Toplantısı
- Avrupa Merkez Bankası Toplantısı
- Suudi Arabistan – ABD Gerginliği
- Petrol Fiyatlarındaki Artış – İran Yaptırımları
- ABD 10 Yıllık Tahvil Faizlerinde Hızlı Yükseliş Eğilimi

**EKONOMİK TAKVİM**

- Euro Bölgesi PMI Verileri (Ekim)
- Güney Afrika TÜFE (Aylık-Yıllık) (Eylül)
- ABD PMI Verileri (Ekim)
- ABD Yeni Konut Satışları (Eylül)
- ABD Ham Petrol Stokları
- Kanada Faiz Oranı Kararı

**PİYASALARIN YÖNÜ**

**BIST 100... Endeks küresel satış dalgasından negatif etkenlemeye devam ediyor...** Global risk iştahındaki bozulmayla birlikte hisse piyasalarında görülen satışların derinleştiği görülürken BIST 100 endeksi de % -1.95 düşerek günü 92833.75 seviyesinden kapattı. Küresel büyümeye ilişkin riskler piyasaları tedirgin ederken Suudi Arabistanlı muhalif gazeteci Cemal Kaşıkçı'nın öldürülmesi olayıyla jeopolitik riskler de gün yüzüne çıkmış durumda. 3. Çeyrek bilançoları açıklanmaya devam ederken şirket karlarındaki güçlü rakamların önümüzdeki dönemlerde elde edilebilmesiyle ilgili tedirginlik sürüyor. Yarın yapılacak TCMB Para Politikası Toplantısı'ndan piyasalar herhangi bir aksiyon beklemezken küresel hisse piyasalarındaki satış dalgasının devamı halinde endekste baskılanmanın da devam etmesi beklenebilir. Sabah itibarıyla Asya piyasaları negatif, Amerikan vadeli ise negatif seyir izlemekte.

**USDTRY... Kur tekrar yükselişe geçti...** Geçen ay TCMB tarafından yapılan güçlü faiz arttırımı ve Rahip Brunson'ın serbest bırakılması sonrası uluslararası ilişkilerde iyileşme beklentileri ile 5.50 seviyesine kadar gevşeyen kur, dolar endeksindeki yükselişin gelişmekte olan ülke para birimlerindeki baskıyı arttırmasıyla 5.87 seviyesine kadar yükseldi. Küresel büyümede yavaşlama beklentileri eşliğinde rezerv para özelliğiyle dolara olan talebin arttığı gözlenirken TCMB tarafından dün dolar cinsi zorunlu karşılıklara ödenecek gecelik faiz oranının % 1.5'tan % 2'ye yükseltildiği açıklandı. Yarın yapılacak TCMB toplantısından faiz oranlarında bir değişiklik beklenmese de izlenecek para politikasına ilişkin yapılacak vurgular piyasalarca takip edilecektir.

**EURTRY... Kurla birlikte yükseliş eğiliminde...** Paritedeki zayıf seyre rağmen TL varlıklarda görülen değer kaybıyla EURTRY'de yükseliş gözlemlendi.

**EURUSD...Paritede yön aşağı...** Dolara olan talebin artmasıyla paritede satış baskısının arttığı gözlenirken Avrupa bölgesinde İtalya huzursuzluğu devam ediyor. İtalya Başbakanı Conte'den gelen "Bütçede B planı yok" açıklaması sonrası Avrupa Komisyonu, İtalya'nın bütçesini yeniden sunmasını istedi. Küresel büyümeye hassas bir para birimi olmasından dolayı uzun vadeli zayıflama beklediğimiz paritede hem iç hem dış gelişmeler satış yönlü hareketleri destekliyor. Ayrıca geçen hafta Cuma günü Moody's İtalya'nın kredi notunu hükümetin bütçe planlarına yönelik endişeler ile Baa2'den Baa3'e indirdi.

**XAUUSD...Güvenli liman talebiyle yükseliyor...** Dolar endeksinde görülen yükselişe rağmen küresel risk iştahındaki bozulma ile güvenli liman talebinin artması altını 1240 USD seviyesine kadar destekledi. Uzun vadede güçlü doların baskısı altında kalsa da altın fiyatları global piyasalarda büyümeye ilişkin endişeler ile resesyon veya stagflasyon durumlarında güçlenme eğilimine girebilecektir.

**GLDGR... Gram altın fiyatları sert yükseldi...** Dün kurda görülen yükselişe ons altındaki değerlenmenin eklenmesiyle gram altın fiyatları sert yükseldi.

**BRENT... Brent petrol 80 doların altına sarktı...** Cemal Kaşıkçı'nın öldürülmesi ile ABD-Suudi Arabistan ilişkilerinin bozulması tedirginliği risk oluştursa da küresel büyümeye ilişkin endişeler ile hisse piyasalarında görülen sert satışlar ve güçlü dolar ile Brent petrol fiyatlarında ciddi düşüşler izlendi.

**S&P 500... Endeks kayıplarını genişletti...** Küresel satış dalgasının devam etmesiyle riskten kaçış eğiliminin arttığı gözlenirken, zaten primli olan S&P 500 endeksindeki satışların derinleştiği görüldü.

# Teknik Analiz

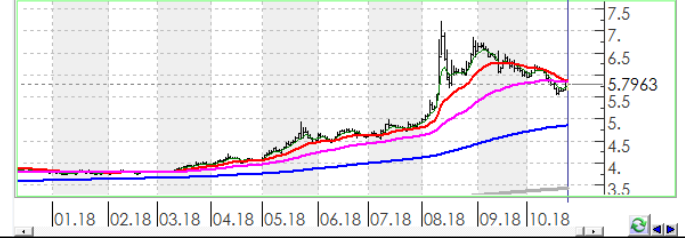
## BIST

BIST100 endeksi günü 1.95% değer kaybı ile tamamladı. Teknik olarak BIST100 endeksi orta vadeli düşüş trendi ve kısa vadeli düşüş trendi devam etmektedir. Bununla beraber BIST100 endeksinde kısa vadeli direnç seviyeleri 93,200 ve 94,500'de, destek seviyeleri ise 91,900 ve 90,600'de bulunmaktadır.



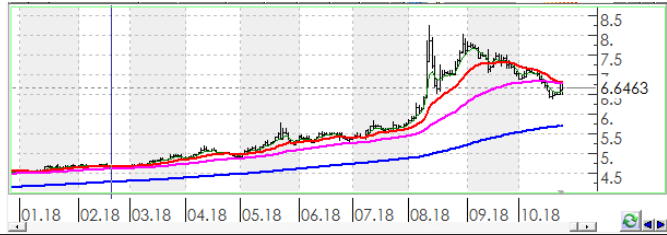
## USDTRY

Türk Lirası, Dolar karşısında günü 1.34% değer kazancı ile tamamladı. Teknik olarak Türk Lirası, Dolar karşısında orta vadeli düşüş trendi ve kısa vadeli yükseliş trendi devam etmektedir. Bununla beraber USDTRY paritesinde kısa vadeli direnç seviyeleri 5.7800 ve 5.8600'de, destek seviyeleri ise 5.7100 ve 5.6400'de bulunmaktadır.



## EURTRY

Türk Lirası, Euro karşısında günü 1.40% değer kazancı ile tamamladı. Teknik olarak Türk Lirası, Euro karşısında orta vadeli düşüş trendi sürmekle birlikte kısa vadeli 6.5247'deki önemli direncini yukarı yönlü kırdı. Bununla beraber EURTRY paritesinde kısa vadeli direnç seviyeleri 6.6700 ve 6.7500'de, destek seviyeleri ise 6.5800 ve 6.4900'de bulunmaktadır.



## EURUSD

Dolar, Euro karşısında günü 0.06% değer kazancı ile tamamladı. Teknik olarak Dolar, Euro karşısında orta vadeli düşüş trendi ve kısa vadeli düşüş trendi devam etmektedir. Bununla beraber EURUSD paritesinde kısa vadeli direnç seviyeleri 1.1500 ve 1.1550'de, destek seviyeleri ise 1.1460 ve 1.1410'de bulunmaktadır.



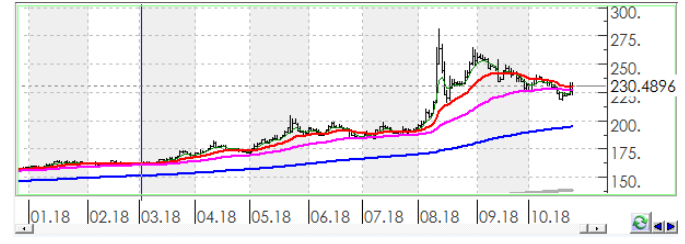
## XAUUSD

Altının ons cinsi, günü 0.68% değer kazancı ile tamamladı. Teknik olarak Altının ons cinsi, orta vadeli yükseliş trendi ve kısa vadeli yükseliş trendi içinde bulunmaktadır. Bununla beraber Ons altında kısa vadeli direnç seviyeleri 1,235.00 ve 1,245.00'de, destek seviyeleri ise 1,224.00 ve 1,214.00'de bulunmaktadır.



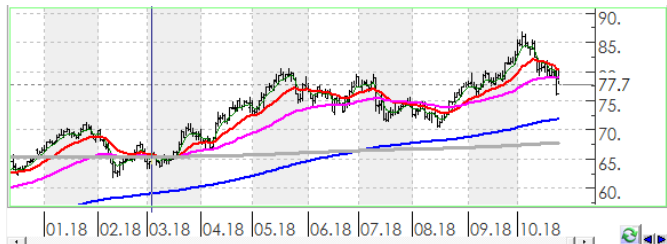
## GLDGR

Altın gram cinsi, günü 2.02% değer kazancı ile tamamladı. Teknik olarak Altın gram cinsi, orta vadeli kısa vadeli 223.02'deki önemli direncini yukarı yönlü kırdı. Bununla beraber Gram altında kısa vadeli direnç seviyeleri 229.00 ve 232.00'de, destek seviyeleri ise 225.00 ve 222.00'de bulunmaktadır.



## BRENT

Brent Petrol günü 4.88% değer kaybı ile tamamladı. Teknik olarak Brent Petrol orta vadeli düşüş trendi ve kısa vadeli düşüş trendi içinde bulunmaktadır. Bununla beraber Brent tipi petrolde kısa vadeli direnç seviyeleri 77.40 ve 78.80'de, destek seviyeleri ise 76.10 ve 74.70'de bulunmaktadır.



## S&P 500

S&P500 endeksi günü 0.37% değer kaybı ile tamamladı. Teknik olarak S&P500 endeksi orta vadeli düşüş trendi ve kısa vadeli düşüş trendi içinde bulunmaktadır. Bununla beraber S&P500 endeksinde kısa vadeli direnç seviyeleri 2,754.00 ve 2,786.00'de, destek seviyeleri ise 2,722.00 ve 2,691.00'de bulunmaktadır.



# İstatistikler

Global Makro Veriler	Politika Faizi	Enflasyon	Büyüme	BIST Piyasa Verileri	TL	USD	
ABD	2.25%	2.70%	2.90%	BIST100 Endeksi	93,469	16,549	
AB	0.00%	2.10%	2.10%	Piyasa Değeri	611,890	108,336	
Japonya	-0.10%	1.30%	1.00%	Halka Açık Piyasa Değeri	212,104	37,553	
Türkiye	24.00%	24.52%	5.20%	Günlük İşlem Hacmi	7,254	1,284	
Güney Afrika	6.50%	4.90%	0.40%	Ortalama İşlem Hacmi	8,428	1,409	
Brezilya	6.50%	4.19%	1.00%	Yabancı Payı		63%	
Rusya	7.50%	3.10%	1.90%				
Meksika	7.75%	4.90%	2.60%				
Endonezya	5.75%	2.88%	5.27%				
Hindistan	6.50%	3.69%	8.20%				
Pariteler	Günlük	Aylık	Yıllık	Borsa Performansları	Günlük	Aylık	Yıllık
EURUSD	0.0%	-2.5%	-2.7%	BIST 100	-2.0%	-5.3%	-14.4%
USDTRY	2.3%	-7.8%	57.9%	ABD - S&P 500	-0.4%	-7.3%	5.5%
EURTRY	2.2%	-10.2%	53.7%	Almanya - DAX	-2.1%	-9.2%	-13.1%
USDJPY	-0.7%	-0.5%	-1.3%	Gelişen Ülkeler	1.2%	-5.2%	-12.0%
GBPUSD	0.2%	-0.8%	-1.5%	Çin - Shanghai Composite	-2.3%	-7.2%	-23.2%
USDZAR	0.7%	0.8%	5.6%	Japonya - Nikkei	-2.7%	-7.8%	2.6%
USD RUB	0.5%	-1.4%	14.0%	Meksika - Windex	-1.2%	-5.8%	-8.1%
USDBRL	0.8%	-8.2%	16.4%	Brezilya - Bovespa	0.3%	6.3%	10.6%
USDIDR	0.0%	2.5%	12.3%	Rusya - Micex	0.1%	-4.8%	11.6%
USDMXN	0.2%	3.3%	2.4%	G.Afrika - Windex	-2.4%	-10.4%	-14.6%
USDINR	0.0%	1.8%	13.1%	G.Kore Kospi	-2.6%	-10.0%	-15.4%
USDARS	1.0%	-1.1%	111.2%	Hong Kong - Hang Seng	-3.1%	-9.3%	-11.0%
USDCNY	-0.1%	1.2%	4.8%	Hindistan - Sensex	-0.8%	-8.1%	4.5%
USDKRW	0.6%	2.2%	0.7%	Endonezya - Jakarta	-0.7%	-2.7%	-2.2%
Emtia - Uluslararası Piyasalar	Günlük	Aylık	Yıllık	BIST - Artan	Fiyat	Değişim	
Brent Petrol	-2.8%	-1.3%	34.3%	ISATR	49,650.00	19.7%	
Altın Ons	1.2%	3.1%	-3.4%	EMNIS	1.48	15.6%	
Doğalgaz	2.2%	10.5%	5.6%	KLNMA	22.84	13.3%	
Gümüş	1.4%	3.3%	-13.3%	MZHLD	3.95	13.2%	
Bakır	-1.2%	-2.9%	-13.1%	LIDFA	5.40	12.7%	
Alüminyum	-0.1%	-2.2%	-5.4%				
Buğday	0.1%	-2.6%	19.3%	BIST - Azalanlar	Fiyat	Değişim	
Şeker	-0.2%	27.2%	-1.5%	HALKS	0.72	-10.0%	
Kakao	-2.3%	0.1%	1.5%	VERUS	25.84	-9.3%	
Kahve	0.2%	18.0%	-5.9%	TSPOR	1.25	-8.8%	
Pamuk	-1.9%	-0.8%	17.4%	ETILR	2.40	-7.7%	
				EGCYO	0.12	-7.7%	
Yaklaşan Merkez Bankası Toplantı Tarihleri				BIST - İşlem Hacmi	Fiyat	TL mn	
Kanada Merkez Bankası Toplantısı				GARAN	7.19	1,166	
Türkiye Merkez Bankası Toplantısı				THYAO	15.53	896	
Avrupa Merkez Bankası Toplantısı				ASELS	25.80	665	
Rusya Merkez Bankası Toplantısı				HALKB	6.88	596	
Japonya Merkez Bankası Toplantısı				AKBNK	6.89	388	
Brezilya Merkez Bankası Toplantısı							

# Hisse Teknik Mercek

Aşağıdaki tabloda, BIST 100 hisselerinin fiyat hareketleri bazında orta vadeli trend durumları sayısal analiz sonuçlarına göre belirtilmiştir. Orta vade tanımı genel olarak ortalama 1 ay vadeyi kapsamaktadır. Destek ve direnç seviyeleri hisselerin volatiliteleri dikkate alınarak **istatistiksel metotlara** göre belirlenmiştir. Fiyat hareketlerine dayalı işlemlerde mümkün olduğunca tablonun sol tarafındaki yükseliş trendinde bulunan hisselerin seçilmesi daha rasyonel tercih olacaktır.

Endeks	Son Durum	Destek 2	Destek 1	Kapanış	Direnç 1	Direnç 2
BIST 100	Düşüş trendi devam etmekte	90,587	93,017	93,469	95,446	97,876

ORTA VADELİ TREND											
Yükselişe Başlayanlar	Destek 2	Destek 1	Kapanış	Direnç 1	Direnç 2	Düşüşe Başlayanlar	Destek 2	Destek 1	Kapanış	Direnç 1	Direnç 2
KARTN	324.28	335.30	337.80	346.33	357.35	AKENR	0.54	0.56	0.57	0.57	0.59
						MGROS	13.57	14.04	14.41	14.51	14.98
						SAHOL	6.81	7.03	7.15	7.26	7.48
						SASA	9.22	9.54	9.68	9.87	10.19
						TUPRS	125.34	130.36	132.90	135.39	140.41
						VKGYO	1.57	1.63	1.64	1.69	1.75
						YATAS	3.45	3.59	3.71	3.73	3.87
Yükselişe Devam Edenler	Destek 2	Destek 1	Kapanış	Direnç 1	Direnç 2	Düşüşe Devam Edenler	Destek 2	Destek 1	Kapanış	Direnç 1	Direnç 2
AKBNK	6.53	6.77	6.89	7.01	7.26	AEFES	18.64	19.16	19.63	19.67	20.19
ALGYO	51.29	52.82	53.50	54.36	55.90	AFYON	4.15	4.52	4.79	4.89	5.25
ARCLK	13.62	14.12	14.29	14.62	15.12	AKSA	8.97	9.29	9.50	9.61	9.93
AYGAZ	11.92	12.35	12.76	12.77	13.20	AKSEN	3.67	3.74	3.80	3.82	3.90
BIMAS	78.36	80.14	81.00	81.93	83.71	ALARK	1.90	1.98	2.02	2.05	2.12
BIZIM	6.72	6.86	6.90	7.00	7.13	ANACM	2.79	2.89	2.98	3.00	3.10
BRISA	6.03	6.25	6.36	6.48	6.71	ANELE	1.83	1.88	1.90	1.92	1.97
BRSAN	8.38	8.67	8.90	8.96	9.25	ASELS	24.51	25.49	25.80	26.48	27.47
CEMTS	6.87	7.11	7.22	7.34	7.57	BAGFS	5.34	5.55	5.61	5.76	5.97
DOHOL	1.08	1.13	1.16	1.17	1.22	BANVT	11.85	12.37	12.80	12.89	13.40
EKGYO	1.73	1.77	1.79	1.80	1.84	BERA	1.51	1.57	1.62	1.62	1.68
GARAN	6.83	7.11	7.19	7.38	7.65	BJKAS	1.74	1.83	1.85	1.93	2.03
GOZDE	2.32	2.39	2.40	2.47	2.54	CCOLA	27.69	28.38	28.50	29.08	29.77
GUBRF	2.88	3.01	3.10	3.14	3.26	CRFSA	3.21	3.29	3.34	3.37	3.45
HALKB	6.65	6.84	6.88	7.03	7.21	DEVA	3.60	3.75	3.79	3.91	4.06
HLGYO	0.63	0.64	0.65	0.65	0.66	DGKLB	0.84	0.88	0.92	0.92	0.96
ICBCT	5.87	6.13	6.13	6.38	6.63	DOAS	4.32	4.45	4.46	4.57	4.69
IEYHO	0.21	0.22	0.23	0.23	0.24	ECILC	2.98	3.09	3.09	3.20	3.32
KIPA	2.43	2.51	2.53	2.59	2.67	EGEEN	373.47	390.15	399.30	406.82	423.49
KLGYO	1.60	1.65	1.68	1.70	1.75	ENKAI	4.43	4.61	4.64	4.79	4.97
KORDS	9.84	10.19	10.33	10.55	10.91	ERBOS	60.07	62.21	63.40	64.35	66.49
MAVI	35.67	36.60	36.60	37.53	38.46	EREGL	9.42	9.78	9.85	10.14	10.50
METRO	0.79	0.83	0.84	0.86	0.89	FENER	7.06	7.28	7.43	7.49	7.70
NTHOL	2.11	2.20	2.25	2.29	2.38	FROTO	62.43	64.76	65.05	67.09	69.42
PETKM	5.02	5.22	5.27	5.43	5.63	GLYHO	2.49	2.60	2.70	2.71	2.82
SNGYO	0.42	0.43	0.43	0.44	0.45	GOLTS	31.51	32.72	33.88	33.94	35.16
TKFEN	22.27	22.84	22.92	23.40	23.96	GOODY	3.38	3.50	3.52	3.62	3.75
TMSN	4.45	4.58	4.68	4.71	4.84	GSDHO	0.64	0.67	0.68	0.69	0.72
VAKBN	3.42	3.52	3.55	3.61	3.71	GSRAY	1.25	1.32	1.35	1.38	1.44

\* Tablonun devamı bir sonraki sayfadadır.

Yükseliş Devam Edenler	Destek 2	Destek 1	Kapanış	Direnç 1	Direnç 2	Düşüş Devam Edenler	Destek 2	Destek 1	Kapanış	Direnç 1	Direnç 2
						HURGZ	0.81	0.84	0.88	0.88	0.92
						IHLAS	0.30	0.31	0.32	0.32	0.34
						IHLGM	1.14	1.21	1.22	1.27	1.33
						IPEKE	4.47	4.67	4.70	4.86	5.06
						ISCTR	3.81	3.97	4.04	4.12	4.27
						ISGYO	0.84	0.86	0.87	0.88	0.91
						KCHOL	14.81	15.36	15.61	15.90	16.45
						KOZAA	5.35	5.57	5.60	5.78	5.99
						KOZAL	46.18	47.70	48.60	49.22	50.74
						KRDMD	3.05	3.18	3.32	3.32	3.46
						NETAS	6.82	7.10	7.38	7.38	7.67
						ODAS	3.08	3.17	3.20	3.26	3.35
						OTKAR	67.77	70.31	72.25	72.85	75.40
						PGSUS	20.52	21.09	21.30	21.65	22.22
						PRKME	2.39	2.50	2.50	2.60	2.71
						SISE	4.65	4.84	4.98	5.03	5.22
						SKBNK	0.92	0.96	0.96	0.99	1.03
						SODA	6.18	6.34	6.35	6.50	6.65
						TAVHL	26.33	27.02	27.30	27.72	28.42
						TCELL	10.18	10.47	10.58	10.77	11.06
						THYAO	14.79	15.44	15.53	16.10	16.75
						TKNSA	3.64	3.73	3.75	3.83	3.92
						TOASO	19.79	20.57	20.92	21.35	22.12
						TRCAS	1.47	1.53	1.55	1.59	1.65
						TRKCM	3.47	3.59	3.68	3.71	3.83
						TSKB	0.73	0.76	0.77	0.79	0.82
						TTKOM	3.16	3.23	3.25	3.29	3.36
						TTRAK	38.36	39.35	40.28	40.34	41.33
						ULKER	13.93	14.39	14.71	14.85	15.31
						VESTL	6.83	7.12	7.22	7.41	7.70
						YKBNK	1.57	1.63	1.65	1.70	1.77
						ZOREN	1.12	1.16	1.19	1.19	1.23



**Genel Müdürlük**

Levent Mah. Levent Cad. No: 45 P.K. 34330 Beşiktaş / İSTANBUL

+90 212 370 22 22

[www.alanyatirim.com.tr](http://www.alanyatirim.com.tr)

**Ankara İrtibat Bürosu**

Anafartalar C. Papatya S. No: 2/6-8 Ulus / ANKARA

+90 312 312 69 80

**İzmir İrtibat Bürosu**

Akdeniz M. Cumhuriyet Bulvarı Çırpıcı İş Merkezi No: 77/402 Konak / İZMİR

+90 232 445 64 66

[arastirma@alanyatirim.com.tr](mailto:arastirma@alanyatirim.com.tr)

**Yasal Uyarı :** Bu dokümanda yer alan her türlü bilgi, değerlendirme ve yorum güvenilir olduğu düşünülen Alan Yatırım A.Ş. Araştırma Departmanı tarafından burada sunulan bilgilerin doğruluğu ve bütünlüğü konusunda makul özen gösterilmiş olmakla beraber, olabilecek hatalar ve eksikliklerden sorumlu değildir. Burada yer alan fiyatlar, veriler ve bilgilerin tam ve doğru olduğu garanti edilemez, içerik haber verilmeksizin değiştirilebilir. Burada yer alan yorum ve tavsiyeler, yorum ve tavsiyede bulunanların kişisel görüşlerine dayanmaktadır. Herhangi bir yatırım aracının alım – satım önerisi ya da getiri vaadi olarak yorumlanmamalıdır. Bu belgede yer alan yatırımla ilgili bilgiler, yorumlar ve tavsiyeler yatırım danışmanlığı kapsamında değildir. Yatırım danışmanlığı hizmeti, yetkili kuruluşlar tarafından kişilerin risk ve getiri tercihleri dikkate alınarak kişiye özel sunulmaktadır. Burada yer alan yorum ve tavsiyeler ise genel niteliktedir. Burada yer alan görüşler, yatırımcının mali durumuna veya risk ve getiri tercihlerine uygun olmayabilir. Bu nedenle, sadece burada yer alan bilgilere dayanarak yatırım kararı verilmesi beklentilere uygun sonuçlar doğurmayabilir. Burada yer alan bilgi, değerlendirme, yorum ve istatistiki şekil ve değerlendirmelerin kullanımı sonucunda ortaya çıkacak doğrudan ve / veya dolaylı zararlardan Alan Yatırım A.Ş. sorumlu olmayacaktır. Tüm hakları saklıdır.