

HALKB AL/VAKBN SAT

Kantitatif Strateji

28 Şubat 2017

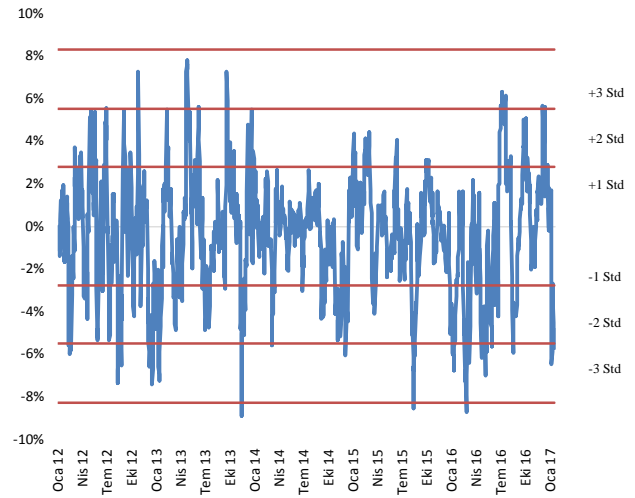
İkili işlem modelimiz, "HALKB" Al/ "VAKBN" Sat sinyali vermektedir. HALKB/VAKBN paritesinin son 5 yıllık dönemdeki hareketini incelediğimizde, sinyal bazında yapılan geriye dönük testlerde 37 ikili işlemin 24'si pozitif, 13'sü negatif getiri ile sonuçlanmıştır. Ayrıca, HALKB ve VAKBN hisselerinin son 5 yıllık dönemde 59% oranında aynı yönde hareket ettiği gözlemlenmiştir. HALKB ve VAKBN hisselerinin son 1 yıllık ortalama işlem hacmi sırasıyla 281 milyon TL ve 125 milyon TL'dir. Modelimize göre elde bulundurma süresi maksimum 10 iş günü olması ile beraber ortalama kar alma hedefi 5.5% ve zarar kesme seviyesi -2.8% olarak önerilmektedir.

Tablo1: Fiyat ve Kar Al / Zarar Kes Seviyeleri

İşlem	Kod	Fiyat
AL	HALKB	11.21
SAT	VAKBN	5.36
Parite	HALKB/VAKBN	2.09
Kar-Al Seviyesi		2.21
Zarar-Kes Seviyesi		2.03

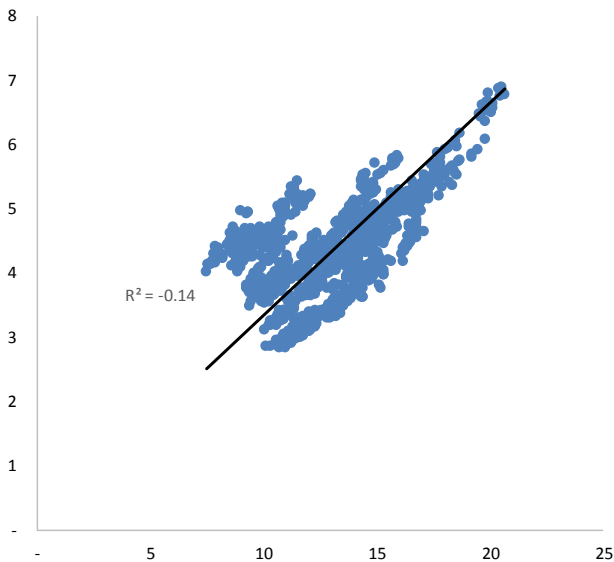
Kaynak: Alan Yatırım, Bloomberg

Grafik 1: Normalize Edilmiş Sapma

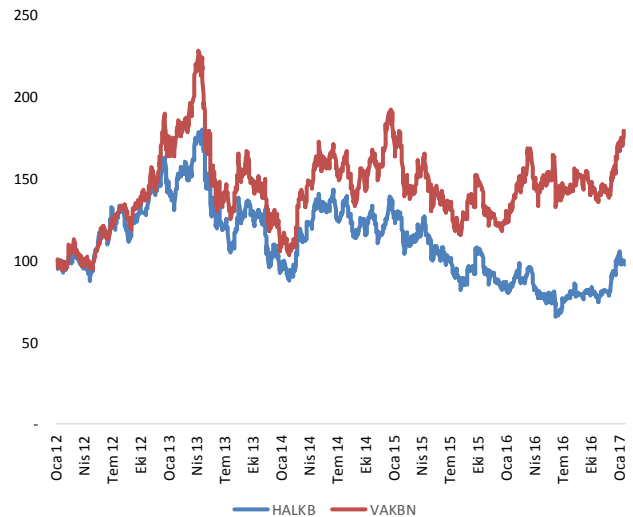


Mevcut modelimiz, fiyat anormalliklerinden faydalanmak üzere kullanılan modellerden biri olan İstatistiksel Arbitraj modelidir. Mevcut strateji anomali gösteren hisse veya endeks çiftinden birini uzun ve diğerine kısa pozisyon açılarak kullanılan bir yatırım modelidir. Amaç, mevcut çiftin beraber hareket etme gücünden ortaya çıkabilecek sapmalar üzerinden piyasa yönü gözetmeksizin kar etme üzerine kuruludur. Endeks 30 içeriği ağırlıklı olmak üzere yaklaşık 70 hisse çiftini takip etmekteyiz. Normalize edilerek standart kullanılan modelleme kısmında farklı dağılım denemeleri ile en uygun olasılıkları elde etme konusunda model içi optimizasyon çalışmaları ayrıca uygulanmıştır.

Grafik 3: Fiyat Dağılımı



Grafik 2: Performans Endeksi





Genel Müdürlük

Altan Erbulak Sk. Maya Han No:14/A Gayrettepe / ISTANBUL
+90 212 370 22 22
www.alanyatirim.com.tr

Ankara İrtibat Bürosu

Anafartalar C. Papatya S. No: 2/6-8 Ulus / ANKARA
+90 312 312 69 80

İzmir İrtibat Bürosu

Akdeniz M. Cumhuriyet Bulvarı Çırpıcı İş Merkezi No: 77/402 Konak / İZMİR
+90 232 445 64 66

arastirma@alanyatirim.com.tr

Yasal Uyarı: Bu dokümanda yer alan her türlü bilgi, değerlendirme ve yorum güvenilir olduğu düşünülen Alan Yatırım A.Ş. Araştırma Departmanı tarafından burada sunulan bilgilerin doğruluğu ve bütünlüğü konusunda makul özen gösterilmiş olmakla beraber, olabilecek hatalar ve eksikliklerden sorumlu değildir. Burada yer alan fiyatlar, veriler ve bilgilerin tam ve doğru olduğu garanti edilemez, içerik haber verilmeksizin değiştirilebilir. Burada yer alan yorum ve tavsiyeler, yorum ve tavsiyede bulunanların kişisel görüşlerine dayanmaktadır. Herhangi bir yatırım aracının alım – satım önerisi ya da getiri vaadi olarak yorumlanmamalıdır. Bu belgede yer alan yatırımla ilgili bilgiler, yorumlar ve tavsiyeler yatırım danışmanlığı kapsamında değildir. Yatırım danışmanlığı hizmeti, yetkili kuruluşlar tarafından kişilerin risk ve getiri tercihleri dikkate alınarak kişiye özel sunulmaktadır. Burada yer alan yorum ve tavsiyeler ise genel niteliktedir. Burada yer alan görüşler, yatırımcının mali durumuna veya risk ve getiri tercihlerine uygun olmayabilir. Bu nedenle, sadece burada yer alan bilgilere dayanarak yatırım kararı verilmesi beklentilere uygun sonuçlar doğurmayabilir. Burada yer alan bilgi, değerlendirme, yorum ve istatistiki şekil ve değerlendirmelerin kullanımı sonucunda ortaya çıkacak doğrudan ve /veya dolaylı zararlardan Alan Yatırım A.Ş. sorumlu olmayacaktır. Tüm hakları saklıdır.