

BIST 100 -0.83% **USDTRY** -0.86% **EURTRY** -1.62% **EURUSD** -0.69% **XAUUSD** 0.30% **GLDGR** -0.56% **BRENT** -0.70% **S&P 500** -2.99%
92,692 ▼ 5.6958 ▼ 6.4873 ▼ 1.1392 ▼ 1,234.12 ▲ 225.98 ▼ 75.63 ▼ 2,664 ▼

**PİYASA GÜNDEMİ**

- TCMB Toplantısı
- Türkiye Ekonomi Politikası Kurulu
- Avrupa Merkez Bankası Toplantısı
- Suudi Arabistan – ABD Gerginliği

**EKONOMİK TAKVİM**

- Almanya Ifo İş İklimi Endeksi
- Türkiye TCMB Faiz Kararı
- Euro ECB Faiz Kararı
- ABD Çekirdek Dayanıklı Mal Siparişleri (Aylık-Eylül)
- ABD Mal Ticaret Dengesi (Eylül)

**PİYASALARIN YÖNÜ**

BIST 100... Endeks küresel satış dalgasından negatif etkilenmeye devam ediyor... Küresel hisse piyasalarında görülen satış dalgasının şiddeti zayıflasa da devam ettiği görülürken endeks günü % -0.83 düşüşle 92,692.17 seviyesinden kapattı. Dün yurt içinde önemli bir haber veya veri akışı görülmezken sanayi şirketlerinde etkili olan satışların demir çelik sektöründe derinleştiği izlendi. Küresel hisse piyasalarında satış dalgasının etkin olduğu ortamda BİST 100 içerisinde perakende, ulaştırma, telekom gibi sektörlerdeki defansif şirketlerin tercih edilmesi mantıklı olacaktır. Büyümeye ilişkin yavaşlama beklentileri endeks üzerindeki baskıyı arttırırken küresel satışların devamı halinde riskten kaçan yatırımcının hisse piyasasından tahvil piyasasına geçişi hızlanabilecektir. Sabah itibariyle Asya piyasaları negatif, Amerikan vadeliileri ise pozitif seyir izlemekte. Şirket Haberleri... AKBNK... Şirket 3Ç2018 döneminde 1,409 milyon TL kar açıkladı (Beklenti 1,348 milyon TL). TCELL... Şirket 3Ç2018 döneminde 241 milyon TL kar açıkladı (Beklenti -50 milyon TL).

USDTRY... Kur pozitif ayrıştı... Dolar endeksinde görülen değerlenme eğilimine rağmen kur % 1 civarında düşerek gelişmekte olan ülke para birimlerinden pozitif ayrıştı. Riskten kaçma eğiliminin güçlendiği küresel ortamda tahvil faizlerinde gerileme görülürken, yüksel TL faizi kurda yükselişlerin önüne geçmiş durumda. Bugün yapılacak TCMB Para Politikası Kurulu Toplantısı'ndan piyasa herhangi bir değişiklik beklemezken önümüzdeki süreçte sıkı para politikasının süreceğine dair işaretler görülebilir.

EURTRY... Kur ve paritedeki zayıflıkla sert düştü... TL varlıklarda görülen değerlenme eğilimi ile birlikte paritedeki gerileme EURTRY'deki satışları hızlandırdı.

EURUSD... Paritede doların baskısı hissediliyor... İtalya bütçesiyle ilgili görüş ihtilafının devam etmesi Avrupa bölgesinde baskı unrusu olmayı sürdürürken küresel piyasalarda bozulan risk iştahı ve dolarizasyondaki artış da global büyümeye hassas olan Euro para birimi için negatif olmaya devam ediyor. Uzun vadede negatif eğilimin devamını beklediğimiz parite fiyatlamaları için bugün yapılacak Avrupa Merkez Bankası Toplantısı dikkatle izlenecek olup politika faizinde herhangi bir değişiklik beklenmemektedir. Ayrıca geçen hafta Cuma günü Moody's İtalya'nın kredi notunu hükümetin bütçe planlarına yönelik endişeler ile Baa2'den Baa3'e indirdi.

XAUUSD... Altın dengelenen risklerle yatay hareket etti... Global belirsizlikler ve jeopolitik risklerin güvenli liman talebiyle Hedge enstrümanı olarak öne çıkardığı altın için Dolar endeksindeki artış yatay fiyatlamayı beraberinde getirdi.

GLDGR... Kur ile birlikte düştü... TL varlıklarda görülen değerlenme ile ons altın fiyatlarında görülen yatay seyir eşliğinde gram altında satışların devam ettiği izlendi.

BRENT... Brent petrol tepki yükselişinde... Son günlerde küresel risk algısındaki bozulma ile sert düşen Brent petrol tepki yükselişi yapsa da küresel görünüm değişmediği sürece talep yönlü yavaşlama baskısıyla aşağı hareketini sürdürebilir.

S&P 500... Endeks kayıplarını genişletti... Global belirsizlikler nedeniyle satışların devam ettiği endekste teknik olarak 1 yıllık ortalamaların altına sarktığı takdirde satışların derinleşmesi beklenebilir. ABD Başkanı Trump'ın hisse senedi piyasasındaki düşüşten sorumlu tuttuğu FED'e yönelik eleştirilerinin dozu artarken 3. Çeyrek bilançoları açıklanmaya devam ediyor.

Teknik Analiz

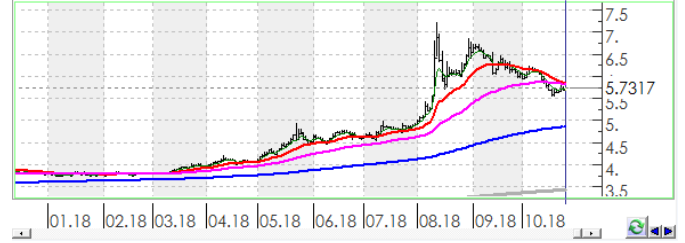
BIST

BIST100 endeksi günü 0.83% değer kaybı ile tamamladı. Teknik olarak BIST100 endeksi orta vadeli düşüş trendi ve kısa vadeli düşüş trendi devam etmektedir. Bununla beraber BIST100 endeksinde kısa vadeli direnç seviyeleri 93,600 ve 94,900'de, destek seviyeleri ise 92,300 ve 91,000'de bulunmaktadır.



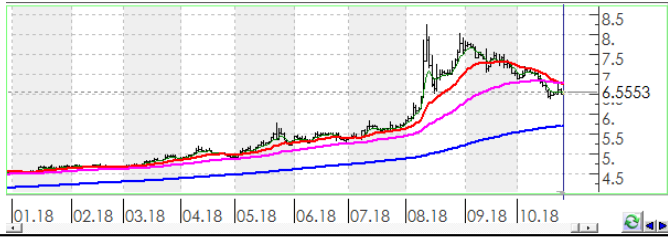
USDTRY

Türk Lirası, Dolar karşısında günü 0.86% değer kaybı ile tamamladı. Teknik olarak Türk Lirası, Dolar karşısında orta vadeli düşüş trendi ve kısa vadeli yükseliş trendi devam etmektedir. Bununla beraber USDTRY paritesinde kısa vadeli direnç seviyeleri 5.7200 ve 5.8000'de, destek seviyeleri ise 5.6500 ve 5.5800'de bulunmaktadır.



EURTRY

Türk Lirası, Euro karşısında günü 1.62% değer kaybı ile tamamladı. Teknik olarak Türk Lirası, Euro karşısında orta vadeli düşüş trendi sürmekle birlikte kısa vadeli 6.5280'deki önemli desteğini aşağı yönlü kırdı. Bununla beraber EURTRY paritesinde kısa vadeli direnç seviyeleri 6.5000 ve 6.5800'de, destek seviyeleri ise 6.4100 ve 6.3300'de bulunmaktadır.



EURUSD

Dolar, Euro karşısında günü 0.69% değer kaybı ile tamamladı. Teknik olarak Dolar, Euro karşısında orta vadeli düşüş trendi ve kısa vadeli düşüş trendi devam etmektedir. Bununla beraber EURUSD paritesinde kısa vadeli direnç seviyeleri 1.1430 ve 1.1480'de, destek seviyeleri ise 1.1390 ve 1.1340'de bulunmaktadır.



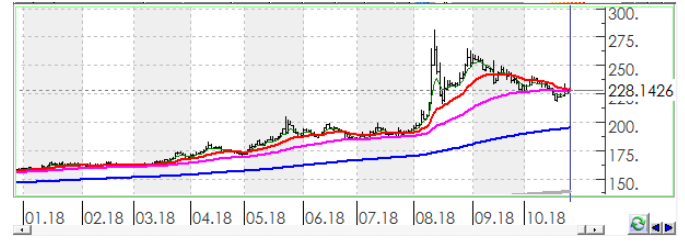
XAUUSD

Altının ons cinsi, günü 0.30% değer kazancı ile tamamladı. Teknik olarak Altının ons cinsi, orta vadeli yükseliş trendi ve kısa vadeli yükseliş trendi içinde bulunmaktadır. Bununla beraber Ons altında kısa vadeli direnç seviyeleri 1,235.00 ve 1,246.00'de, destek seviyeleri ise 1,225.00 ve 1,215.00'de bulunmaktadır.



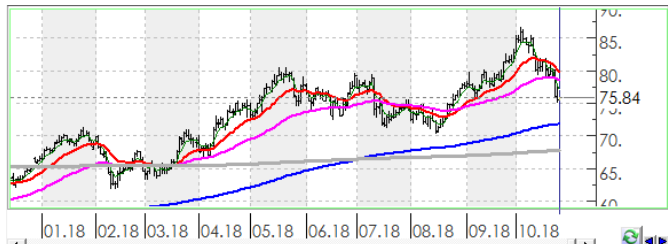
GLDGR

Altın gram cinsi, günü 0.56% değer kaybı ile tamamladı. Teknik olarak Altın gram cinsi, orta vadeli düşüş trendi ve kısa vadeli yükseliş trendi içinde bulunmaktadır. Bununla beraber Gram altında kısa vadeli direnç seviyeleri 229.00 ve 233.00'de, destek seviyeleri ise 226.00 ve 223.00'de bulunmaktadır.



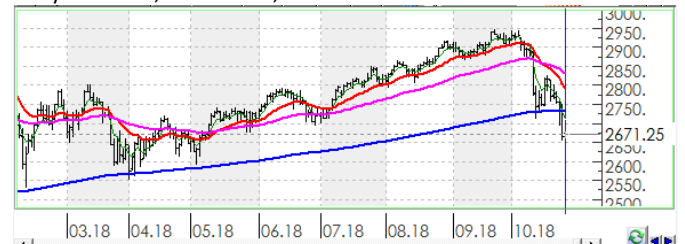
BRENT

Brent Petrol günü 0.70% değer kaybı ile tamamladı. Teknik olarak Brent Petrol orta vadeli düşüş trendi ve kısa vadeli düşüş trendi içinde bulunmaktadır. Bununla beraber Brent tipi petrolde kısa vadeli direnç seviyeleri 76.40 ve 77.80'de, destek seviyeleri ise 75.00 ve 73.70'de bulunmaktadır.



S&P 500

S&P500 endeksi günü 2.99% değer kaybı ile tamamladı. Teknik olarak S&P500 endeksi orta vadeli düşüş trendi ve kısa vadeli düşüş trendi içinde bulunmaktadır. Bununla beraber S&P500 endeksinde kısa vadeli direnç seviyeleri 2,665.00 ve 2,700.00'de, destek seviyeleri ise 2,631.00 ve 2,597.00'de bulunmaktadır.



İstatistikler

Global Makro Veriler	Politika Faizi	Enflasyon	Büyüme	BIST Piyasa Verileri	TL	USD	
ABD	2.25%	2.70%	2.90%	BIST100 Endeksi	92,692	16,062	
AB	0.00%	2.10%	2.10%	Piyasa Değeri	606,370	105,072	
Japonya	-0.10%	1.30%	1.00%	Halka Açık Piyasa Değeri	210,341	36,448	
Türkiye	24.00%	24.52%	5.20%	Günlük İşlem Hacmi	5,636	977	
Güney Afrika	6.50%	4.90%	0.40%	Ortalama İşlem Hacmi	8,198	1,376	
Brezilya	6.50%	4.19%	1.00%	Yabancı Payı		63%	
Rusya	7.50%	3.10%	1.90%				
Meksika	7.75%	4.90%	2.60%				
Endonezya	5.75%	2.88%	5.27%				
Hindistan	6.50%	3.69%	8.20%				
Pariteler	Günlük	Aylık	Yıllık	Borsa Performansları	Günlük	Aylık	Yıllık
EURUSD	0.2%	-2.8%	-3.0%	BIST 100	-0.8%	-6.9%	-13.5%
USDTRY	0.5%	-6.8%	53.2%	ABD - S&P 500	-3.0%	-9.0%	3.4%
EURTRY	1.0%	-9.4%	49.0%	Almanya - DAX	-0.7%	-9.4%	-14.0%
USDJPY	-0.2%	-0.7%	-1.7%	Gelişen Ülkeler	-0.8%	-8.6%	-14.4%
GBPUSD	0.1%	-1.7%	-1.8%	Çin - Shanghai Composite	-1.3%	-8.1%	-24.2%
USDZAR	0.4%	1.7%	6.1%	Japonya - Nikkei	-3.8%	-10.9%	-2.5%
USD RUB	0.0%	-0.5%	13.8%	Meksika - Windex	0.0%	-6.9%	-9.2%
USDBRL	-0.3%	-8.9%	14.8%	Brezilya - Bovespa	-2.6%	6.5%	8.8%
USDIDR	0.1%	2.3%	12.4%	Rusya - Micex	1.3%	-3.9%	13.3%
USDMXN	-0.3%	3.1%	1.7%	G.Afrika - Windex	0.0%	-11.2%	-15.2%
USDINR	-0.2%	0.5%	12.6%	G.Kore Kospi	-2.3%	-12.4%	-17.7%
USDARS	0.0%	-0.9%	111.4%	Hong Kong - Hang Seng	-2.1%	-10.1%	-12.2%
USDCNY	0.0%	1.2%	4.6%	Hindistan - Sensex	-1.1%	-7.3%	3.2%
USDKRW	0.0%	1.7%	0.8%	Endonezya - Jakarta	0.0%	-2.9%	-4.0%
Emtia - Uluslararası Piyasalar	Günlük	Aylık	Yıllık	BIST - Artan	Fiyat	Değişim	
Brent Petrol	0.1%	-7.0%	29.6%	FENER	8.04	8.2%	
Altın Ons	0.3%	3.3%	-3.0%	IEYHO	0.24	4.4%	
Doğalgaz	0.3%	6.8%	3.2%	CEMAS	2.94	4.3%	
Gümüş	0.5%	3.5%	-13.0%	EGEEN	416.10	4.2%	
Bakır	-1.1%	-2.8%	-14.8%	ULKER	15.31	4.1%	
Alüminyum	-0.4%	-2.1%	-7.4%				
Buğday	-0.6%	-5.7%	13.4%	BIST - Azalanlar	Fiyat	Değişim	
Şeker	-0.2%	34.7%	-2.1%	ISFIN	2.27	-9.2%	
Kakao	0.0%	-4.4%	2.5%	ISDMR	7.68	-6.5%	
Kahve	0.0%	22.1%	-2.4%	KRDMD	3.12	-6.0%	
Pamuk	-0.2%	-2.1%	10.6%	EREGL	9.35	-5.1%	
				HALKB	6.57	-4.5%	
Yaklaşan Merkez Bankası Toplantı Tarihleri				BIST - İşlem Hacmi	Fiyat	TL mn	
Türkiye Merkez Bankası Toplantısı				GARAN	7.12	803	
Avrupa Merkez Bankası Toplantısı				THYAO	15.54	789	
Rusya Merkez Bankası Toplantısı				HALKB	6.57	360	
Japonya Merkez Bankası Toplantısı				KRDMD	3.12	351	
Brezilya Merkez Bankası Toplantısı				ASELS	25.16	339	
İngiltere Merkez Bankası Toplantısı							

Hisse Teknik Mercek

Aşağıdaki tabloda, BIST 100 hisselerinin fiyat hareketleri bazında orta vadeli trend durumları sayısal analiz sonuçlarına göre belirtilmiştir. Orta vade tanımı genel olarak ortalama 1 ay vadeyi kapsamaktadır. Destek ve direnç seviyeleri hisselerin volatiliteleri dikkate alınarak **istatistiksel metotlara** göre belirlenmiştir. Fiyat hareketlerine dayalı işlemlerde mümkün olduğunca tablonun sol tarafındaki yükseliş trendinde bulunan hisselerin seçilmesi daha rasyonel tercih olacaktır.

Endeks	Son Durum	Destek 2	Destek 1	Kapanış	Direnç 1	Direnç 2
BIST 100	Düşüş trendi devam etmekte	89,716	92,122	92,692	94,528	96,934

ORTA VADELİ TREND											
Yükselişe Başlayanlar	Destek 2	Destek 1	Kapanış	Direnç 1	Direnç 2	Düşüşe Başlayanlar	Destek 2	Destek 1	Kapanış	Direnç 1	Direnç 2
FROTO	62.67	65.01	65.50	67.34	69.68	GOZDE	2.28	2.36	2.36	2.43	2.51
VKGYO	1.74	1.80	1.83	1.86	1.93	PETKM	4.96	5.16	5.23	5.36	5.56
						VAKBN	3.37	3.47	3.55	3.56	3.66
Yükselişe Devam Edenler	Destek 2	Destek 1	Kapanış	Direnç 1	Direnç 2	Düşüşe Devam Edenler	Destek 2	Destek 1	Kapanış	Direnç 1	Direnç 2
AKBNK	6.47	6.71	6.81	6.95	7.18	AEFES	18.63	19.15	19.65	19.67	20.18
ALGYO	51.63	53.18	53.90	54.73	56.28	AFYON	4.12	4.48	4.77	4.85	5.21
ARCLK	13.12	13.62	14.11	14.12	14.62	AKENR	0.55	0.57	0.57	0.58	0.60
AYGAZ	12.39	12.82	12.92	13.25	13.68	AKSA	8.85	9.16	9.20	9.47	9.79
BIMAS	78.82	80.61	81.55	82.41	84.20	AKSEN	3.77	3.85	3.90	3.92	4.00
BIZIM	6.31	6.44	6.54	6.58	6.71	ALARK	1.86	1.93	1.96	2.00	2.07
BRISA	5.99	6.21	6.36	6.44	6.66	ANACM	2.78	2.88	2.96	2.98	3.09
BRSAN	8.36	8.65	8.89	8.94	9.23	ANELE	1.80	1.85	1.87	1.89	1.93
CEMTS	6.79	7.02	7.06	7.25	7.48	ASELS	24.10	25.07	25.16	26.04	27.01
DOHOL	1.07	1.12	1.16	1.17	1.21	BAGFS	5.26	5.47	5.51	5.68	5.88
EKGYO	1.73	1.76	1.80	1.80	1.84	BANVT	12.14	12.64	12.65	13.15	13.66
GARAN	6.75	7.02	7.12	7.29	7.56	BERA	1.55	1.61	1.63	1.66	1.72
GUBRF	2.85	2.98	3.05	3.11	3.23	BJKAS	1.71	1.81	1.85	1.90	2.00
HALKB	6.32	6.51	6.57	6.69	6.87	CCOLA	27.26	27.95	28.40	28.63	29.31
HLGYO	0.64	0.66	0.66	0.67	0.68	CRFSA	3.16	3.24	3.31	3.32	3.40
ICBCT	5.88	6.13	6.14	6.38	6.63	DEVA	3.56	3.72	3.79	3.87	4.02
IEYHO	0.23	0.24	0.24	0.25	0.26	DGKLB	0.85	0.89	0.90	0.93	0.97
KARTN	312.38	323.38	332.50	334.37	345.36	DOAS	4.24	4.36	4.41	4.48	4.60
KIPA	2.43	2.51	2.53	2.59	2.67	ECILC	2.94	3.05	3.08	3.16	3.27
KLGYO	1.54	1.59	1.60	1.63	1.68	EGEEN	393.11	409.91	416.10	426.71	443.51
KORDS	9.81	10.17	10.47	10.52	10.88	ENKAI	4.38	4.56	4.62	4.73	4.91
MAVI	35.33	36.25	36.44	37.17	38.08	ERBOS	59.68	61.81	63.10	63.93	66.06
METRO	0.78	0.81	0.82	0.85	0.88	EREGL	8.83	9.18	9.35	9.52	9.87
NTHOL	2.12	2.22	2.25	2.31	2.40	FENER	7.74	7.96	8.04	8.17	8.39
SNGYO	0.42	0.43	0.43	0.44	0.45	GLYHO	2.56	2.66	2.68	2.77	2.88
TKFEN	22.37	22.93	23.12	23.49	24.06	GOLTS	30.86	32.05	33.00	33.25	34.44
TMSN	4.57	4.70	4.82	4.83	4.96	GOODY	3.33	3.46	3.49	3.58	3.70
						GSDHO	0.64	0.66	0.68	0.69	0.71
						GSRAY	1.24	1.31	1.35	1.37	1.43

* Tablonun devamı bir sonraki sayfadadır.

Yükselişe Devam Edenler	Destek 2	Destek 1	Kapanış	Direnç 1	Direnç 2	Düşüşe Devam Edenler	Destek 2	Destek 1	Kapanış	Direnç 1	Direnç 2
						HURGZ	0.83	0.87	0.87	0.90	0.94
						IHLAS	0.29	0.31	0.31	0.32	0.33
						IHLGM	1.13	1.19	1.22	1.25	1.31
						IPEKE	4.38	4.58	4.59	4.77	4.97
						ISCTR	3.78	3.93	4.01	4.08	4.24
						KCHOL	14.78	15.32	15.80	15.87	16.42
						KOZAA	5.05	5.26	5.46	5.46	5.67
						KOZAL	45.55	47.05	47.20	48.54	50.04
						KRDMD	2.91	3.04	3.12	3.18	3.31
						MGROS	13.95	14.42	14.69	14.89	15.35
						NETAS	6.68	6.95	7.19	7.23	7.51
						ODAS	3.01	3.10	3.14	3.19	3.28
						OTKAR	69.54	72.05	72.90	74.56	77.08
						PGSUS	20.92	21.48	21.68	22.04	22.60
						PRKME	2.35	2.46	2.47	2.56	2.66
						SAHOL	6.97	7.19	7.28	7.41	7.64
						SASA	9.09	9.41	9.44	9.72	10.04
						SISE	4.57	4.76	4.94	4.94	5.13
						SKBNK	0.91	0.94	0.95	0.98	1.01
						SODA	5.94	6.10	6.23	6.25	6.41
						TAVHL	26.04	26.73	26.80	27.41	28.10
						TCELL	10.55	10.84	11.00	11.14	11.43
						THYAO	14.62	15.27	15.54	15.91	16.56
						TKNSA	3.65	3.74	3.75	3.84	3.93
						TOASO	19.72	20.49	21.10	21.26	22.04
						TRCAS	1.45	1.51	1.53	1.57	1.63
						TRKCM	3.41	3.52	3.62	3.64	3.76
						TSKB	0.73	0.76	0.77	0.78	0.81
						TTKOM	3.19	3.25	3.30	3.32	3.38
						TTRAK	37.36	38.32	39.00	39.29	40.25
						TUPRS	123.46	128.41	129.30	133.36	138.31
						ULKER	14.85	15.31	15.31	15.77	16.23
						VESTL	6.75	7.03	7.13	7.32	7.60
						YATAS	3.39	3.52	3.65	3.66	3.80
						ZOREN	1.09	1.13	1.15	1.17	1.20



Genel Müdürlük

Levent Mah. Levent Cad. No: 45 P.K. 34330 Beşiktaş / İSTANBUL

+90 212 370 22 22

www.alanyatirim.com.tr

Ankara İrtibat Bürosu

Anafartalar C. Papatya S. No: 2/6-8 Ulus / ANKARA

+90 312 312 69 80

İzmir İrtibat Bürosu

Akdeniz M. Cumhuriyet Bulvarı Çırpıcı İş Merkezi No: 77/402 Konak / İZMİR

+90 232 445 64 66

arastirma@alanyatirim.com.tr

Yasal Uyarı : Bu dokümanda yer alan her türlü bilgi, değerlendirme ve yorum güvenilir olduğu düşünülen Alan Yatırım A.Ş. Araştırma Departmanı tarafından burada sunulan bilgilerin doğruluğu ve bütünlüğü konusunda makul özen gösterilmiş olmakla beraber, olabilecek hatalar ve eksikliklerden sorumlu değildir. Burada yer alan fiyatlar, veriler ve bilgilerin tam ve doğru olduğu garanti edilemez, içerik haber verilmeksizin değiştirilebilir. Burada yer alan yorum ve tavsiyeler, yorum ve tavsiyede bulunanların kişisel görüşlerine dayanmaktadır. Herhangi bir yatırım aracının alım – satım önerisi ya da getiri vaadi olarak yorumlanmamalıdır. Bu belgede yer alan yatırımla ilgili bilgiler, yorumlar ve tavsiyeler yatırım danışmanlığı kapsamında değildir. Yatırım danışmanlığı hizmeti, yetkili kuruluşlar tarafından kişilerin risk ve getiri tercihleri dikkate alınarak kişiye özel sunulmaktadır. Burada yer alan yorum ve tavsiyeler ise genel niteliktedir. Burada yer alan görüşler, yatırımcının mali durumuna veya risk ve getiri tercihlerine uygun olmayabilir. Bu nedenle, sadece burada yer alan bilgilere dayanarak yatırım kararı verilmesi beklentilere uygun sonuçlar doğurmayabilir. Burada yer alan bilgi, değerlendirme, yorum ve istatistiki şekil ve değerlendirmelerin kullanımı sonucunda ortaya çıkacak doğrudan ve / veya dolaylı zararlardan Alan Yatırım A.Ş. sorumlu olmayacaktır. Tüm hakları saklıdır.