

BIST 100	1.14%	USDTRY	-1.10%	EURTRY	-1.01%	EURUSD	-0.17%	XAUUSD	0.30%	GLDGR	-1.26%	BRENT	1.34%	S&P 500	0.90%
93,748	▲	5.6332	▼	6.4221	▼	1.1373	▼	1,234.12	▲	223.13	▼	76.64	▲	2,688	▲

**PİYASA GÜNDEMİ**

- Suudi Arabistan – ABD Gerginliği
- 6 Kasım ABD Seçimleri
- ABD'nin İran Yaptırımı

**EKONOMİK TAKVİM**

- Rusya Faiz Oranı Kararı
- ABD Gayrisafi Yurtiçi Hasıla (3.Çeyrek)
- ABD Michigan Tüketici Beklentileri (Ekim)
- ABD Baker Hughes Sondaj Kuyuları Sayısı

**PİYASALARIN YÖNÜ**

BIST 100... Küresel piyasalardaki tepki alımlarıyla endekste toparlanma görüldü... Dün gün içinde karışık seyir izleyen endeks, Amerika seansı açıldıktan sonra sert kayıpların görüldüğü S&P 500 endeksine gelen tepki alımlarının desteklemesiyle pozitive dönerek günü % 1.14 yükselişle 93747.65 seviyesinden kapattı. TCMB Para Politikası Kurulu Toplantısı'nda beklendiği gibi faizlerde herhangi bir değişikliğe gidilmemesiyle TL varlıklar üzerindeki baskı kalkarken yurtdışı piyasalarda risk algısındaki toparlanmayla alışların hızlandığı gözlemlendi. Amerikan endekslerinde görülen sert satışlar sonrasında, FED'in 2019'da yapacağı faiz artışlarındaki yavaşlama beklentisi hisse piyasalarındaki alımları güçlendirdi. ABD-Suudi Arabistan arasında gerginliğe yol açması beklenen Cemal Kaşıkçı'nın öldürülmesi olayı, yaptırım konusunun yumuşak bir zeminde tartışılmasıyla iyimser havayı destekliyor. Yurt içinde 3. Çeyrek bilançoları açıklanmaya devam ederken beklentinin üzerinde gelen Turkcell bilançosuyla şirketin hisselerinde % 4.91'lik ralli yaşandı. Küresel piyasalarda tepki alımlarının devamı halinde yurt içindeki ortamın da müsait olmasıyla BIST 100 endeksinde toparlanma eğiliminin devamı beklenebilir. Sabah itibariyle Asya piyasaları hafif negatif, Amerikan vadeliileri ise negatif seyir izlemekte. Şirket Haberleri... TKFEN... Şirket 3Ç2018 döneminde 448 milyon TL kar açıkladı (Beklenti 369 milyon TL). GARAN... Şirket 3Ç2018 döneminde 1693 milyon TL kar açıkladı (Beklenti 1607 milyon TL). EREGL... Şirket 3Ç2018 döneminde 1403 milyon TL kar açıkladı (Beklenti 1493 milyon TL). SODA... Şirket 3Ç2018 döneminde 818 milyon TL kar açıkladı (Beklenti 668 milyon TL).

USDTRY... TL pozitif ayrışmaya devam ediyor... TCMB toplantısının beklentiler dahilinde değişiklik olmadan sonlanmasıyla rahatlamının görüldüğü kur, dolar endeksindeki yükselişe rağmen düşmeye devam ediyor. Global yatırım bankalarının geliştirmekte olan ülkelerde tahvil alımı önermesiyle Türkiye 10 yıllık Tahvil faizlerinde ciddi düşüşler gözlenirken TL varlıklarda görülen değer kazancı dikkat çekmeyi sürdürüyor.

EURTRY... Kur ve paritedeki zayıflıkla sert düştü... TL varlıklarda görülen değer kazancına paritedeki satışların eşlik etmesiyle EURTRY düşüşüne devam etti.

EURUSD... Paritede satış eğilimi devam ediyor... Dolara olan talebin artmasıyla baskılanmaya devam eden paritede İtalya Bütçesi ile ilgili anlaşmazlıklar zayıf seyri destekliyor. Dün faizlerde herhangi bir değişiklik yapılmayan ECB toplantısı sonrasında basın konferansında konuşan Başkan Draghi, Avrupa bölgesinde parasal birliğin kırılganlığına dikkat çekerken tahvil alım programı sonrasında ne yapılacağını kararlaştırılmadığını ve İtalya kaynaklı risklerin bulunduğunu belirtti. Bugün açıklanacak olan ABD GSYH verisi takip edilecek.

XAUUSD...Altın doların baskısı altında kalmaya devam ediyor... 2019'da FED faiz arttırım hızının yavaşlaması beklentileri ile 1240 USD seviyesini tekrar deneyen altın, küresel hisse piyasalarındaki risk iştahında görülen kısmi düzelme satışların ağır basmasını desteklerken dolardaki yükselişin altın üzerindeki baskısı devam ediyor.

GLDGR... Kur ve ons altındaki kayıplar ile geriledi... TL varlıklarda görülen değer kazancıyla gerileyen kur ve ons altın fiyatlarındaki düşüş gram altın fiyatlarını çift yönlü olarak aşağı getirdi.

BRENT... Yumuşayan risk algısıyla Brent petrol tepki yükselişinde... Küresel piyasalarda tedirginlik yaratan satış dalgasının ara vermesiyle Brent petrol fiyatlarında tepki yükselişleri görüldü. Hisse piyasalarında iyimser havanın hakim olması halinde 80 USD seviyesi tekrar test edilebilir.

S&P 500... Endeks tepki alımlarıyla toparlandı... % 3.1 düşerek son yılların en kötü performansını gösteren endeks, kayıpların FED faiz arttırım hızını yavaşlatacağı beklentisi ile gelen tepki alımları eşliğinde toparlandı. ABD endeks vadeliileri teknoloji şirketlerinin karlarını beklenenin altında açıklamasıyla birlikte düşüşte.

Teknik Analiz

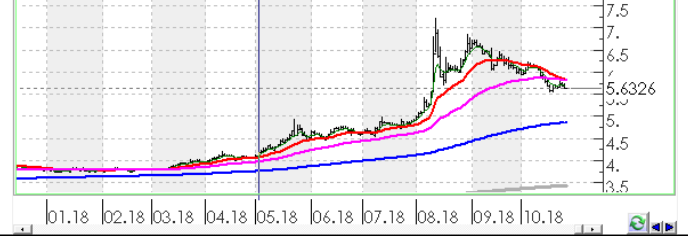
BIST

BIST100 endeksi günü 1.14% değer kazancı ile tamamladı. Teknik olarak BIST100 endeksi orta vadeli düşüş trendi ve kısa vadeli düşüş trendi devam etmektedir. Bununla beraber BIST100 endeksinde kısa vadeli direnç seviyeleri 95,000 ve 96,300'de, destek seviyeleri ise 93,600 ve 92,400'de bulunmaktadır.



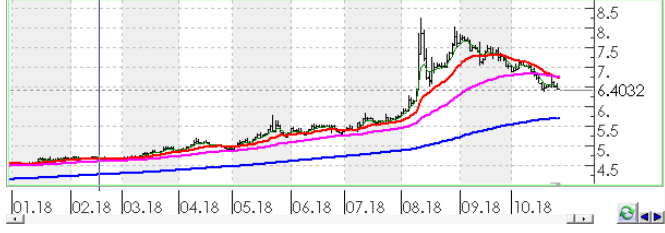
USDTRY

Türk Lirası, Dolar karşısında günü 1.10% değer kaybı ile tamamladı. Teknik olarak Türk Lirası, Dolar karşısında orta vadeli düşüş trendi sürmekle birlikte kısa vadeli 5.6678'deki önemli desteğini aşağı yönlü kırdı. Bununla beraber USDTRY paritesinde kısa vadeli direnç seviyeleri 5.6800 ve 5.7500'de, destek seviyeleri ise 5.6100 ve 5.5400'de bulunmaktadır.



EURTRY

Türk Lirası, Euro karşısında günü 1.01% değer kaybı ile tamamladı. Teknik olarak Türk Lirası, Euro karşısında orta vadeli düşüş trendi ve kısa vadeli düşüş trendi devam etmektedir. Bununla beraber EURTRY paritesinde kısa vadeli direnç seviyeleri 6.4300 ve 6.5100'de, destek seviyeleri ise 6.3500 ve 6.2700'de bulunmaktadır.



EURUSD

Dolar, Euro karşısında günü 0.17% değer kaybı ile tamamladı. Teknik olarak Dolar, Euro karşısında orta vadeli düşüş trendi ve kısa vadeli düşüş trendi devam etmektedir. Bununla beraber EURUSD paritesinde kısa vadeli direnç seviyeleri 1.1420 ve 1.1460'de, destek seviyeleri ise 1.1370 ve 1.1330'de bulunmaktadır.



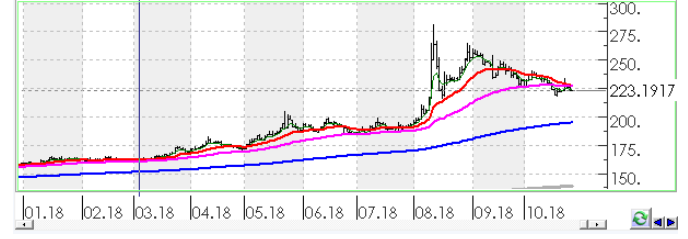
XAUUSD

Altının ons cinsi, günü 0.30% değer kazancı ile tamamladı. Teknik olarak Altının ons cinsi, orta vadeli yükseliş trendi ve kısa vadeli yükseliş trendi içinde bulunmaktadır. Bununla beraber Ons altında kısa vadeli direnç seviyeleri 1,235.00 ve 1,246.00'de, destek seviyeleri ise 1,225.00 ve 1,215.00'de bulunmaktadır.



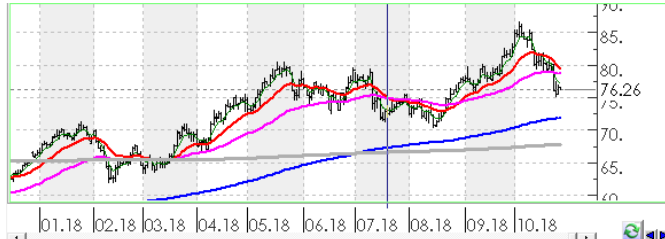
GLDGR

Altın gram cinsi, günü 1.26% değer kaybı ile tamamladı. Teknik olarak Altın gram cinsi, orta vadeli düşüş trendi sürmekle birlikte kısa vadeli 223.81'deki önemli desteğini aşağı yönlü kırdı. Bununla beraber Gram altında kısa vadeli direnç seviyeleri 224.00 ve 227.00'de, destek seviyeleri ise 221.00 ve 218.00'de bulunmaktadır.



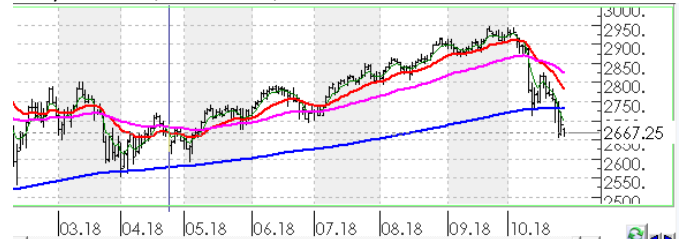
BRENT

Brent Petrol günü 1.34% değer kazancı ile tamamladı. Teknik olarak Brent Petrol orta vadeli düşüş trendi ve kısa vadeli düşüş trendi içinde bulunmaktadır. Bununla beraber Brent tipi petrolde kısa vadeli direnç seviyeleri 76.80 ve 78.20'de, destek seviyeleri ise 75.40 ve 74.10'de bulunmaktadır.



S&P 500

S&P500 endeksi günü 0.90% değer kazancı ile tamamladı. Teknik olarak S&P500 endeksi orta vadeli düşüş trendi ve kısa vadeli düşüş trendi içinde bulunmaktadır. Bununla beraber S&P500 endeksinde kısa vadeli direnç seviyeleri 2,705.00 ve 2,741.00'de, destek seviyeleri ise 2,669.00 ve 2,634.00'de bulunmaktadır.



İstatistikler

Global Makro Veriler	Politika Faizi	Enflasyon	Büyüme
ABD	2.25%	2.70%	2.90%
AB	0.00%	2.10%	2.10%
Japonya	-0.10%	1.30%	1.00%
Türkiye	24.00%	24.52%	5.20%
Güney Afrika	6.50%	4.90%	0.40%
Brezilya	6.50%	4.19%	1.00%
Rusya	7.50%	3.10%	1.90%
Meksika	7.75%	4.90%	2.60%
Endonezya	5.75%	2.88%	5.27%
Hindistan	6.50%	3.69%	8.20%

Pariteler	Günlük	Aylık	Yıllık
EURUSD	-0.1%	-3.4%	-3.8%
USDTRY	0.0%	-8.5%	49.6%
EURTRY	-0.1%	-11.8%	43.8%
USDJPY	-0.3%	-0.7%	-1.4%
GBPUSD	0.0%	-2.8%	-3.4%
USDZAR	0.2%	2.1%	4.4%
USD RUB	0.2%	-0.2%	13.8%
USDBRL	-0.2%	-9.2%	14.4%
USDIDR	0.2%	2.0%	12.1%
USDMXN	0.2%	2.8%	2.6%
USDINR	0.2%	0.9%	13.0%
USDARS	0.0%	-4.0%	110.3%
USDCNY	0.1%	1.4%	4.9%
USDKRW	0.5%	2.2%	1.3%

Emtia - Uluslararası Piyasalar	Günlük	Aylık	Yıllık
Brent Petrol	-0.5%	-6.5%	30.5%
Altın Ons	0.0%	2.6%	-3.6%
Doğalgaz	-2.0%	4.4%	3.6%
Gümüş	-0.1%	1.2%	-13.7%
Bakır	-0.9%	-2.7%	-14.4%
Alüminyum	-0.6%	-2.3%	-9.2%
Buğday	1.0%	-5.5%	13.0%
Şeker	-0.8%	33.8%	-2.3%
Kakao	0.1%	0.7%	6.3%
Kahve	0.1%	24.9%	-2.3%
Pamuk	0.1%	-1.6%	12.2%

Yaklaşan Merkez Bankası Toplantı Tarihleri	Tarih
Avrupa Merkez Bankası Toplantısı	26 Ekim
Rusya Merkez Bankası Toplantısı	26 Ekim
Japonya Merkez Bankası Toplantısı	31 Ekim
Brezilya Merkez Bankası Toplantısı	31 Ekim
İngiltere Merkez Bankası Toplantısı	1 Kasım
Avustralya Merkez Bankası Toplantısı	6 Kasım

BIST Piyasa Verileri	TL	USD
BIST100 Endeksi	93,748	16,398
Piyasa Değeri	611,527	106,966
Halka Açık Piyasa Değeri	212,736	37,211
Günlük İşlem Hacmi	6,028	1,054
Ortalama İşlem Hacmi	8,014	1,351
Yabancı Payı		63%

Borsa Performansları	Günlük	Aylık	Yıllık
BIST 100	1.1%	-5.6%	-13.5%
ABD - S&P 500	0.9%	-7.2%	5.8%
Almanya - DAX	1.0%	-8.6%	-12.7%
Gelişen Ülkeler	-0.4%	-8.9%	-14.8%
Çin - Shanghai Composite	-0.4%	-6.8%	-23.7%
Japonya - Nikkei	-0.4%	-11.5%	-2.4%
Meksika - Windex	0.0%	-6.7%	-6.1%
Brezilya - Bovespa	1.2%	6.9%	9.7%
Rusya - Micex	-0.2%	-4.6%	13.8%
G.Afrika - Windex	0.0%	-8.8%	-13.6%
G.Kore Kospi	-1.7%	-13.3%	-18.6%
Hong Kong - Hang Seng	-1.1%	-10.1%	-12.6%
Hindistan - Sensex	-0.4%	-8.4%	1.6%
Endonezya - Jakarta	-0.1%	-2.1%	-4.5%

BIST - Artan	Fiyat	Değişim
KOZAL	49.74	5.4%
TCELL	11.54	4.9%
SAHOL	7.53	3.4%
ISDMR	7.93	3.3%
PETKM	5.40	3.3%

BIST - Azalanlar	Fiyat	Değişim
ITTFH	4.69	-8.2%
TOASO	19.70	-6.6%
FENER	7.70	-4.2%
AEFES	18.90	-3.8%
ODAS	3.02	-3.8%

BIST - İşlem Hacmi	Fiyat	TL mn
THYAO	15.94	732
GARAN	7.23	686
KRDMD	3.16	391
ASELS	25.72	377
AKBNK	6.76	349

Hisse Teknik Mercek

Aşağıdaki tabloda, BIST 100 hisselerinin fiyat hareketleri bazında orta vadeli trend durumları sayısal analiz sonuçlarına göre belirtilmiştir. Orta vade tanımı genel olarak ortalama 1 ay vadeyi kapsamaktadır. Destek ve direnç seviyeleri hisselerin volatiliteleri dikkate alınarak **istatistiksel metotlara** göre belirlenmiştir. Fiyat hareketlerine dayalı işlemlerde mümkün olduğunca tablonun sol tarafındaki yükseliş trendinde bulunan hisselerin seçilmesi daha rasyonel tercih olacaktır.

Endeks	Son Durum	Destek 2	Destek 1	Kapanış	Direnç 1	Direnç 2
BIST 100	Düşüş trendi devam etmekte	89,470	91,869	93,748	94,268	96,667

ORTA VADELİ TREND											
Yükselişe Başlayanlar	Destek 2	Destek 1	Kapanış	Direnç 1	Direnç 2	Düşüşe Başlayanlar	Destek 2	Destek 1	Kapanış	Direnç 1	Direnç 2
TCELL	11.08	11.38	11.54	11.68	11.98	FROTO	60.19	62.52	64.55	64.85	67.19
						KARTN	311.65	322.61	332.00	333.58	344.55
						METRO	0.77	0.80	0.81	0.83	0.87
						TMSN	4.54	4.67	4.72	4.80	4.93
Yükselişe Devam Edenler	Destek 2	Destek 1	Kapanış	Direnç 1	Direnç 2	Düşüşe Devam Edenler	Destek 2	Destek 1	Kapanış	Direnç 1	Direnç 2
AKBNK	6.41	6.65	6.76	6.88	7.12	AEFES	17.88	18.39	18.90	18.90	19.41
ALGYO	52.37	53.94	55.45	55.51	57.08	AFYON	4.49	4.85	4.86	5.22	5.58
ARCLK	13.72	14.23	14.44	14.73	15.23	AKENR	0.60	0.61	0.62	0.63	0.64
AYGAZ	11.82	12.24	12.35	12.66	13.09	AKSA	8.38	8.69	8.98	9.00	9.31
BIMAS	79.56	81.37	82.90	83.19	85.00	AKSEN	3.89	3.97	3.99	4.05	4.13
BIZIM	6.57	6.70	6.82	6.84	6.97	ALARK	1.90	1.97	1.98	2.04	2.11
BRISA	5.97	6.19	6.37	6.42	6.64	ANACM	2.76	2.87	2.94	2.97	3.07
BRSAN	8.26	8.55	8.62	8.83	9.12	ANELE	1.78	1.82	1.86	1.87	1.91
CEMTS	7.02	7.25	7.25	7.48	7.71	ASELS	24.00	24.97	25.72	25.93	26.90
DOHOL	1.12	1.17	1.17	1.22	1.26	BAGFS	5.17	5.38	5.40	5.58	5.79
EKGYO	1.72	1.76	1.78	1.80	1.83	BANVT	11.97	12.47	12.62	12.97	13.47
GARAN	6.73	7.00	7.23	7.27	7.54	BERA	1.54	1.59	1.61	1.64	1.70
GUBRF	2.85	2.98	3.10	3.10	3.23	BJKAS	1.69	1.78	1.82	1.88	1.97
HALKB	6.43	6.61	6.63	6.79	6.97	CCOLA	27.64	28.31	28.34	28.99	29.66
HLGYO	0.65	0.66	0.67	0.67	0.68	CRFSA	3.12	3.20	3.27	3.28	3.36
ICBCT	5.62	5.87	6.11	6.12	6.38	DEVA	3.53	3.68	3.75	3.83	3.98
IEYHO	0.23	0.24	0.24	0.25	0.26	DGKLB	0.84	0.87	0.91	0.91	0.95
KIPA	2.43	2.51	2.53	2.59	2.67	DOAS	4.18	4.29	4.39	4.41	4.53
KLGYO	1.54	1.58	1.63	1.63	1.68	ECILC	2.92	3.03	3.10	3.14	3.25
KORDS	10.20	10.56	10.63	10.91	11.27	EGEEN	393.49	410.31	411.10	427.12	443.93
MAVI	35.23	36.14	36.84	37.06	37.97	ENKAI	4.35	4.53	4.64	4.70	4.88
NTHOL	2.14	2.24	2.28	2.33	2.42	ERBOS	59.53	61.65	63.45	63.77	65.89
SNGYO	0.41	0.42	0.42	0.43	0.44	EREGL	9.08	9.42	9.56	9.77	10.12
TKFEN	21.68	22.24	22.54	22.80	23.36	FENER	7.45	7.66	7.70	7.87	8.08
VKGYO	1.69	1.76	1.80	1.82	1.88	GLYHO	2.54	2.64	2.70	2.75	2.85
						GOLTS	31.74	32.92	33.42	34.10	35.28
						GOODY	3.32	3.45	3.55	3.57	3.69
						GOZDE	2.28	2.35	2.42	2.43	2.50
						GSDHO	0.66	0.69	0.69	0.71	0.74

* Tablonun devamı bir sonraki sayfadadır.

Yükselişe Devam Edenler	Destek 2	Destek 1	Kapanış	Direnç 1	Direnç 2	Düşüşe Devam Edenler	Destek 2	Destek 1	Kapanış	Direnç 1	Direnç 2
						GSRAY	1.23	1.29	1.32	1.35	1.42
						HURGZ	0.81	0.85	0.86	0.89	0.93
						IHLAS	0.29	0.30	0.31	0.32	0.33
						IHLGM	1.12	1.18	1.23	1.24	1.31
						IPEKE	4.37	4.56	4.72	4.75	4.95
						ISCTR	3.76	3.91	4.03	4.07	4.22
						ISGYO	0.86	0.88	0.89	0.91	0.93
						KARSN	1.16	1.20	1.22	1.24	1.28
						KCHOL	14.68	15.23	15.57	15.77	16.31
						KOZAA	5.24	5.45	5.63	5.66	5.87
						KOZAL	47.43	48.94	49.74	50.46	51.97
						KRDMD	2.96	3.09	3.16	3.22	3.35
						MGROS	13.90	14.36	14.72	14.83	15.30
						NETAS	6.86	7.13	7.20	7.41	7.68
						ODAS	2.93	3.02	3.02	3.11	3.19
						OTKAR	68.57	71.05	71.45	73.53	76.00
						PGSUS	21.56	22.12	22.28	22.68	23.25
						PRKME	2.34	2.44	2.51	2.54	2.64
						SAHOL	7.23	7.45	7.53	7.68	7.90
						SASA	8.98	9.29	9.37	9.61	9.92
						SISE	4.69	4.87	4.90	5.05	5.24
						SKBNK	0.90	0.94	0.96	0.97	1.01
						SODA	6.09	6.24	6.38	6.40	6.55
						TATGD	3.78	3.91	3.98	4.04	4.17
						TAVHL	26.79	27.48	27.60	28.17	28.86
						THYAO	15.27	15.92	15.94	16.57	17.21
						TKNSA	3.48	3.57	3.65	3.66	3.75
						TOASO	18.48	19.23	19.70	19.99	20.74
						TRCAS	1.44	1.50	1.52	1.55	1.61
						TRKCM	3.48	3.59	3.61	3.71	3.83
						TSKB	0.72	0.75	0.77	0.78	0.81
						TTKOM	3.22	3.29	3.29	3.35	3.41
						TTRAK	36.32	37.26	37.78	38.20	39.13
						TUPRS	123.35	128.30	133.00	133.24	138.18
						ULKER	14.23	14.69	14.80	15.14	15.59
						VAKBN	3.44	3.54	3.58	3.63	3.72
						VESTL	6.72	7.01	7.24	7.29	7.58
						YATAS	3.47	3.61	3.64	3.75	3.88
						YKBNK	1.54	1.60	1.65	1.67	1.73
						ZOREN	1.07	1.10	1.12	1.14	1.18



Genel Müdürlük

Levent Mah. Levent Cad. No: 45 P.K. 34330 Beşiktaş / İSTANBUL
+90 212 370 22 22
www.alanyatirim.com.tr

Ankara İrtibat Bürosu

Anafartalar C. Papatya S. No: 2/6-8 Ulus / ANKARA
+90 312 312 69 80

İzmir İrtibat Bürosu

Akdeniz M. Cumhuriyet Bulvarı Çırpıcı İş Merkezi No: 77/402 Konak / İZMİR
+90 232 445 64 66

arastirma@alanyatirim.com.tr